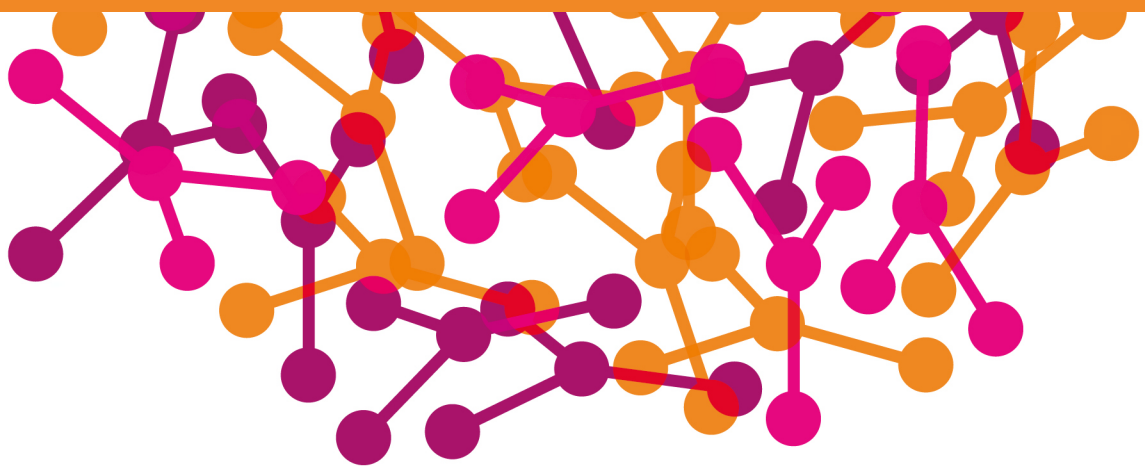


## Plan d'activités 2022–2026





# Introduction

- Le plan d'activités s'inspire et se base sur la vision, les valeurs et les principes d'action décrits dans la Charte d'AvenirSocial.
- Le plan d'activités s'adresse au secrétariat général ainsi qu'aux régions d'AvenirSocial.
- Le plan d'activités fixe des objectifs concrets avec des mesures pour les années 2022 à 2026.
- La définition des mesures prioritaires annuelles se fait dans le cadre d'échanges entre le secrétariat général et le comité.
- Lors de la dernière journée de réseau de l'année, un échange a lieu avec les régions au sujet des objectifs de l'année à venir.
- Le comité d'AvenirSocial vérifie la réalisation des objectifs annuellement et prend des mesures supplémentaires le cas échéant. Une attention particulière est accordée à l'examen des objectifs pluriannuels.

## Centre de compétence

Nous consolidons le rôle d'AvenirSocial en tant que centre de compétences du travail social



Objectifs	Mesures
Nous sommes entendu·e·s et consulté·e·s en tant qu'expert·e·s par les spécialistes, la politique et l'administration pour le traitement de problèmes sociaux et pour des questions de déontologie.	<ul style="list-style-type: none"> <li>– Nous disposons d'une stratégie que nous appliquons afin de faire connaître le Code de déontologie</li> <li>– Au sein de l'association, nous rapprochons les personnes et professionnel·le·s avec les fonctions politiques</li> <li>– 2025 : fête pour les 20 ans d'existence d'AvenirSocial</li> </ul>
Les dernières connaissances issues de la recherche et de la pratique sont traitées et mises à disposition des membres.	<ul style="list-style-type: none"> <li>– Concept et mise en œuvre pour systématiser l'acquisition de connaissances</li> <li>– Développement du site internet et des réseaux sociaux</li> </ul>
Les commissions nationales permettent un engagement spécialisé des membres.	<ul style="list-style-type: none"> <li>– Le fonctionnement et l'efficacité des commissions nationales sont évalués et des mesures de développement sont conçues et appliquées</li> </ul>
Les revues spécialisées d'AvenirSocial sont le porte-parole du travail social et d'AvenirSocial.	<ul style="list-style-type: none"> <li>– Campagne pour faire connaître davantage les revues spécialisées</li> <li>– Plus de place pour les bénéficiaires et le pluralisme d'opinions dans les revues spécialisées d'AvenirSocial</li> <li>– La version en ligne des revues spécialisées est développée et évaluée</li> </ul>
Nous développons notre présence médiatique.	<ul style="list-style-type: none"> <li>– Systématisation du travail médiatique (réseaux sociaux, contacts directs)</li> </ul>

# Engagement politique

Nous renforçons notre position en tant qu'actrice politique



Objectifs	Mesures
Nous nous engageons pour améliorer les bases sociopolitiques légales, surtout au niveau cantonal.	– Élaboration et mise en œuvre d'une stratégie pour le traitement de thèmes sociopolitiques importants
Nous montrons notre engagement politique au travers de campagnes et de projets publics.	<ul style="list-style-type: none"> <li>– Élaboration, visibilité et stratégie pour mettre en œuvre nos positions (exemples : loi fédérale sur l'aide sociale, féminisme, participation, numérisation, économisation, Green Social Work, politique d'austérité, conséquences de la pandémie de covid-19)</li> <li>– Élaboration d'une stratégie pour l'engagement aux votations et élections au niveau national et régional</li> </ul>
Nous nous engageons pour l'amélioration de la formation politique dans le travail social.	– Sensibilisation des travailleur·euse·s sociaux·ales, des élu·e·s qui prennent les décisions et de l'administration afin que le taux des professionnel·le·s formé·e·s augmente de manière décisive

# Engagement politique

Nous nous engageons pour renforcer la profession



Objectifs	Mesures
<p>Nous renforçons l'engagement politique des travailleur·euse·s sociaux·ales sur le lieu de travail et dans les institutions.</p>	<ul style="list-style-type: none"> <li>– Élaboration d'une stratégie et application concernant l'engagement politique des établissements et des travailleur·euse·s sociaux·ales</li> </ul>
<p>Nous nous engageons en faveur de meilleures conditions de travail pour les travailleur·euse·s sociaux·ales.</p>	<ul style="list-style-type: none"> <li>– Éducation sociale : travailler à l'amélioration de l'ordonnance établissant un contrat-type de travail pour les éducateurs employés dans des foyers (CTT)</li> <li>– Travail social : engagement pour diminuer le nombre de dossiers par travailleur·euse social·e dans l'aide sociale et dans la protection de l'enfance et de l'adulte</li> <li>– Animation socioculturelle : obtenir des bases légales cantonales concernant la formation, le temps de travail et le salaire</li> </ul>

# Management de l'association

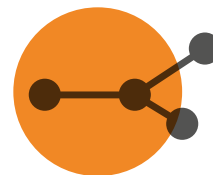
Nous grandissons sur la plan quantitatif et qualitatif



Objectifs	Mesures
Nous optimisons le suivi de nos membres.	<ul style="list-style-type: none"><li>– Développement et mise en œuvre efficace d'une stratégie et d'un concept pour optimiser le suivi des membres</li></ul>
Nous sommes en constante expansion et atteignons 6000 membres.	<ul style="list-style-type: none"><li>– Définition et mise en œuvre de campagnes promotionnelles adaptées</li></ul>
Nous continuons à pouvoir compter sur des finances saines.	<ul style="list-style-type: none"><li>– Évaluation et perfectionnement du fond de projet</li><li>– Vérification et éventuelle adaptation des flux financiers internes à l'association</li></ul>

# Structures régionales

Les tâches et la collaboration de nos régions sont consolidées

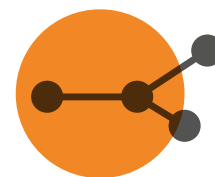


Objectifs	Mesures
Les régions sont renforcées et constituent le visage local de l'association.	<ul style="list-style-type: none"><li>– Recueil systématique et utilisation des bonnes pratiques issues des activités régionales (boîte à outils)</li><li>– Implication renforcée des régions, des commissions nationales ainsi que des groupes de travail dans les activités nationales</li></ul>
La présence de la Suisse latine se renforce.	<ul style="list-style-type: none"><li>– Un concept pour renforcer la Suisse latine est formulé, mis en place et évalué</li></ul>

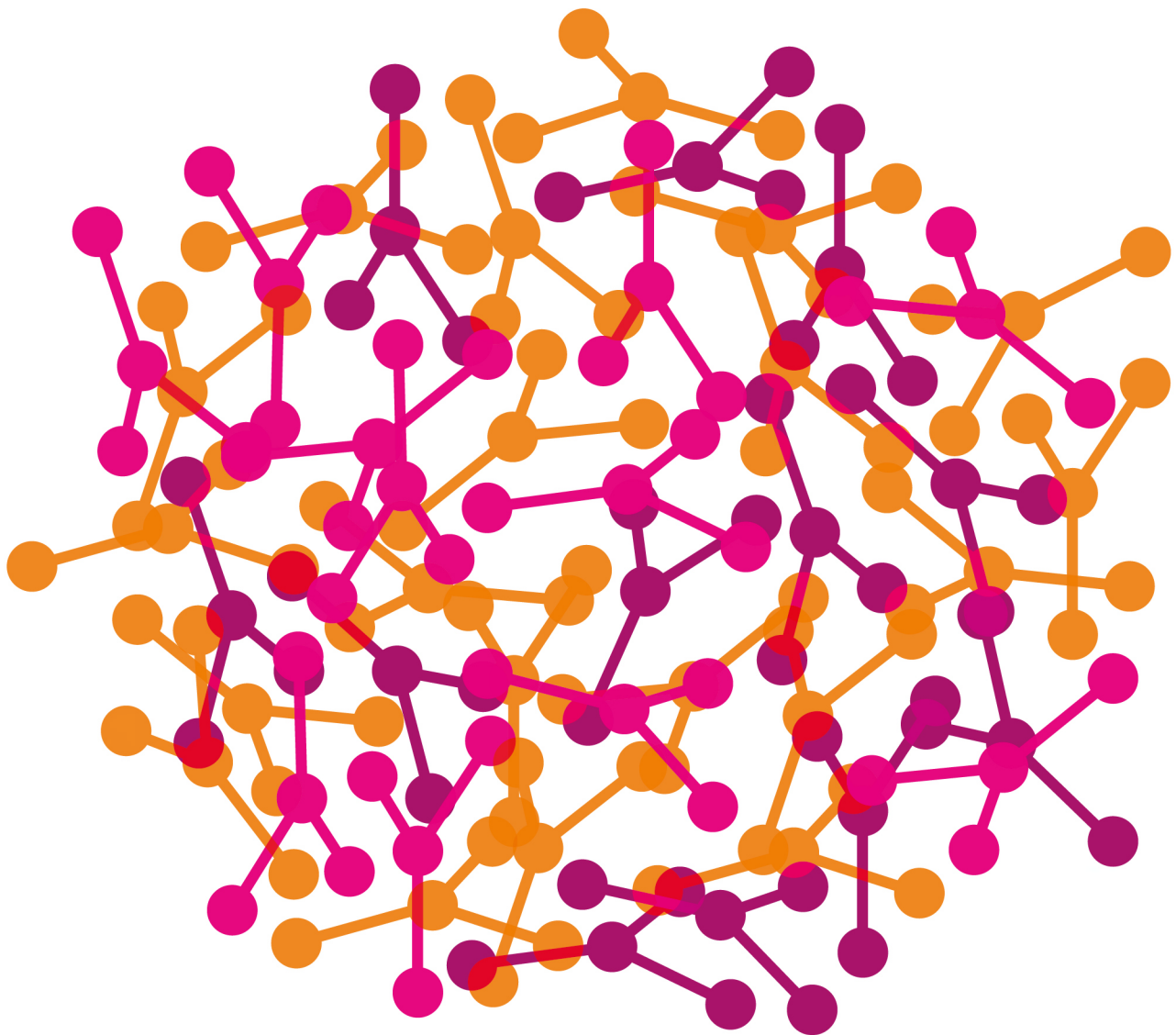


# Réseau

Nous intensifions et élargissons notre réseau



Objectifs	Mesures
Nous sommes en contact étroit avec les parlementaires nationaux et cantonaux et connaissons les acteurs et actrices (socio-) politiques de la région.	<ul style="list-style-type: none"> <li>– Planification et évaluation systématique de l'impact des activités politiques</li> </ul>
Nous approchons les écoles (et universités) et les institutions de l'action sociale pour des éventuelles collaborations.	<ul style="list-style-type: none"> <li>– Mettre en place la réalisation des éventuels projets et de l'éventuelle coopération avec au moins une école</li> </ul>
Nous utilisons et nous investissons activement dans notre réseau international.	<ul style="list-style-type: none"> <li>– Engagement au niveau national et régional pour le World Social Work Day international</li> <li>– Participation aux activités de l'IFSW et renforcement de la collaboration</li> <li>– Soutien des représentant·e-s d'AvenirSocial auprès de l'ONU</li> </ul>



**AvenirSocial**  
Schwarztorstrasse 22  
Postfach  
CH-3001 Bern

+41 (0)31 380 83 00  
info@avenirsocial.ch

[avenirsocial.ch](http://avenirsocial.ch)